

GAMMA 2015

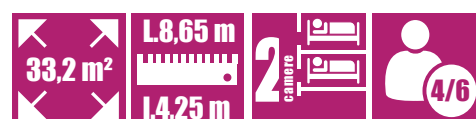
O'HARA

865 2ch 2s

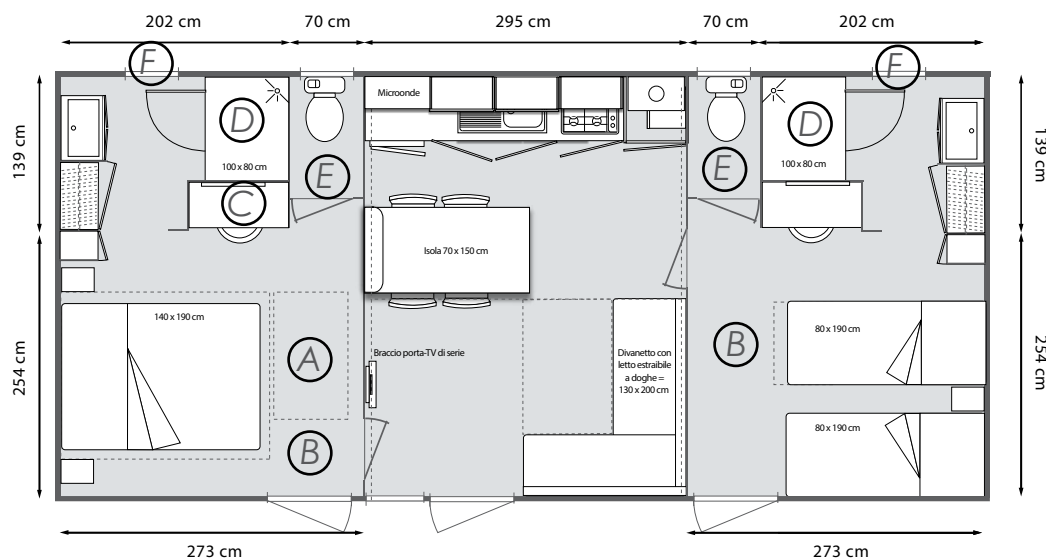


Questo nuovo modello a 2 camere e 2 stanze da bagno molto confortevoli usufruisce di una cucina integrata aperta su un salotto intimo ed accogliente, mobili ingegnosi e 2 docce XXL.

Ideale per le famiglie, l'alloggio può essere organizzato in due suite completamente indipendenti grazie all'opzione "pack alberghiero".



Dimensioni complessive - Superficie pavimento interno pareti -



- Ⓐ Spazio per lettino bebè possibile anche con un letto da 160x200.
- Ⓑ Più di 40 cm di spazio attorno al letto.
- Ⓒ Scrivania multifunzione con sedia d'appoggio in ogni camera.
- Ⓓ Stanza da bagno privata con doccia XXL.
- Ⓔ WC separato.
- Ⓕ Tenda alla veneziana sulla finestra della stanza da bagno.

ALTEZZA COMPLESSIVA 3,54 m

ALLESTIMENTI DI SERIE

COMFORT

- 1 Cappa
- 2 Convettore 1000 W
- 3 Cablaggio TV
- 4 4 sgabelli alti regolabili
- 5 Asciugacapelli nella camera matrimoniale
- 6 Scaldabagno con sfiatatoio

SICUREZZA/QUALITÀ

- 1 Materasso con probiotici OEKO TEX, 35 kg/m³
- 2 Rilevatore di fumo garantito 10 anni
- 3 Doccia con piatto piano. Porta in vetro Sécurit ad alto spessore
- 4 Mobiletti per cucina e stanza da bagno su gambe e piedini in PVC
- 5 Linoleum ad alta calpestabilità
- 6 Pannelli a basso contenuto di formaldeidi

RISPARMIO ENERGETICO

- 1 Contattore a chiave
- 2 Timer per illuminazione esterna
- 3 Frigorifero A+
- 4 Illuminazione interna 100% a LED
- 5 Rubinetteria di alta qualità con riduttori di flusso 7 l/min.



LA ZONA GIORNO, conviviale e di design, sfoggia una cucina integrata dotata di isola centrale. Il salotto dispone di un divanetto ad L con letto estraibile.

2 AUTENTICHE SUITE, ciascuna composta da una camera con porta-finestra, WC separato e stanza da bagno privata con doccia XXL.

LE CAMERE spaziose sono in grado di accogliere un lettino da bebè e un letto da 160x200 cm. Accuratamente studiate, esse sono dotate di un doppio armadio appendiabiti e di una scrivania multifunzione.

QUESTO MODELLO È ADATTABILE GRAZIE ALL'OPZIONE "PACK ALBERGHIERO", che comprende serrature su ogni lato delle porte di comunicazione salotto/camera e, in ogni camera, un contattore a chiave, un braccio porta-TV e una porta-finestra con apertura dall'esterno.



O'Hara è stata sottoposta a valutazione secondo la norma ISO 26000



Il brand e gli stabilimenti O'Hara sono certificati ISO 14001



Calcolate i risparmi ottenuti con la mobile-home O'Hara studiata in ecoprogettazione.

O'HARA

Gruppo Bénéteau Divisione Habitat • O'Hara sede di Luçon • 115 avenue du Maréchal de Lattre de Tassigny • 85400 LUÇON
Tel.: +33 (0)2 51 56 13 57 • information@ohara.fr // www.ohara.fr

GRUPEBENETEAU